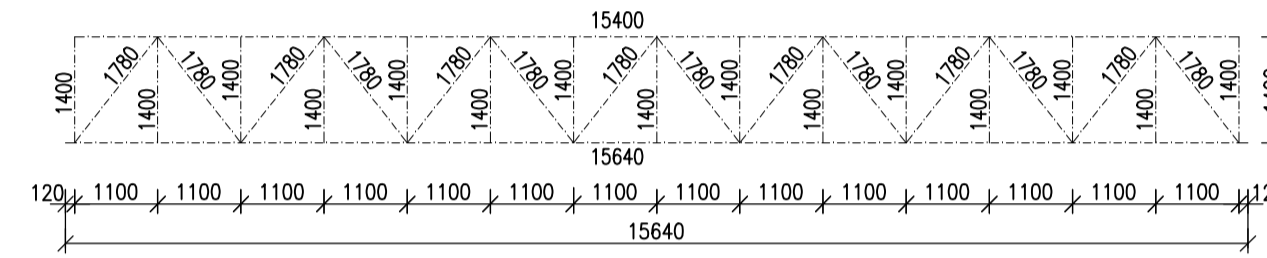
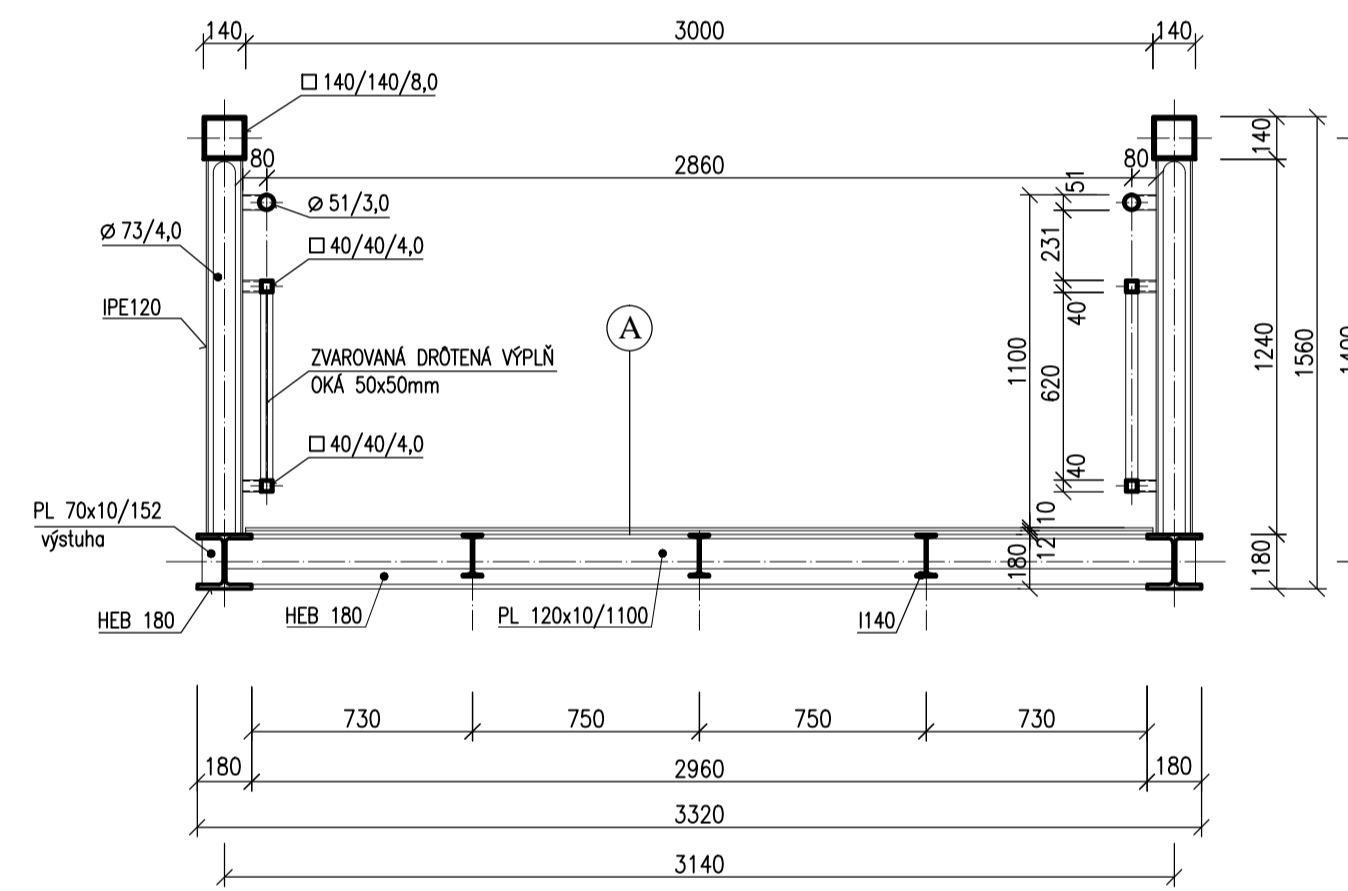


- A SKLADBA OCELOVEJ LÁVKY**
- PRESYP — KREMÍČITÝ PIESOK FR, 0,7 – 1,2 mm
 - ZÁMES — KREMÍČITÝ PIESOK FR, 0,7 – 1,2 mm
 - POUIVO — SÍKA ELASTOMASTIC TF
 - ZÁKLADNÝ NÁTER — SIKACOR HM PRIMER DB 702
 - OCELOVÝ HLADKÝ PLECH
 - NOSNÁ OCELOVÁ KONŠTRUKCIA LÁVKY
- } hr. 6mm
} hr. 12mm

STATICKÁ SCHÉMA M 1:100



PRIEČNY REZ B-B M 1:25



POZNÁMKY:

1. POUŽITÁ OCEĽ: S235
 - POVRCHOVÁ ÚPRAVA OCEĽOVÝCH PRVKOV :
 - 1 x ZÁKLADNÝ NÁTER (v dielni)
 - 1 x ZÁKLADNÝ EPOXIDOVÝ NÁTER /zabezpečiť prilnavosť/
 - 1 x VRCHNÝ (KRYCÍ) POLYURETANOVÝ NÁTER OK
 2. PODLAHA LÁVKY JE TVORENÁ OCEĽOVÝMI HLADKÝMI PLECHMI hr. 12 mm.
 3. POVRCH OCEĽOVÝCH PODLAHOVÝCH PLECHOV BUDE OPATRENÝ OCHRANNOU STIERKOU.
 4. VÝPLŇ ZABRADLIA TVORÍ ZVAROVANÁ DRÔTENÁ VÝPLŇ (REBIERKOVÉ PLETIVO), OKÁ 50x50mm, Ø 3,1mm.
- CELKOVÁ PLOCHA VÝPLNE: 18,5 m²

OCEĽOVÁ LÁVKA							
Pol. č.	Predmet	Prerez	Dĺžka jed. (mm)	Počet kusov	Dĺžka cel. (m)	Hm/mb (kg)	Hm/ocel. (kg)
	DOLNÝ PAS	HEB 180	15640	2	31,28	51,22	1602,16
	HORNÝ PAS	140x140x8	15680	2	31,36	32,74	1028,73
	UKONČ. PLATŇA	140x8	180	4	0,72	8,79	6,33
	ZVISLICA KRAJINA	140x140x8	1240	4	4,96	32,74	162,39
	ZVISLICA	IPE 120	1240	26	32,24	32,74	1055,54
	DIAGONALY KRAJINE	TR 88 9x5	1780	12	21,36	10,25	218,94
	DIAGONALY	TR 73x4	1780	16	28,48	6,74	191,96
	PRIEČNIK	HEB 180	3140	15	47,10	51,22	2412,45
	POZDŽNIK	I 140	1100	42	46,20	14,30	660,66
	PODLAH. VYSTUHY	120x10	820	56	45,92	9,42	432,57
	PODLAH. VYSTUHY	120x10	750	56	42,00	9,42	395,64
	RAM VÝPLNE ZABRADLIA	40x40x4	700	4	2,80	4,20	11,76
	RAM VÝPLNE ZABRADLIA	40x40x4	650	11	6,92	4,20	29,64
	RAM VÝPLNE ZABRADLIA	40x40x4	15440	2	30,88	4,20	129,70
	RAM VÝPLNE ZABRADLIA	40x40x4	60	30	1,80	4,20	7,56
	MADLO	TR 51x3	15500	2	31,00	3,55	110,05
	UKONČ. PLATŇA MADLA	60x3	60	4	0,24	1,41	0,34
	UCHYTENIE MADLA	TR 51x3	80	16	1,28	3,55	4,54
	VYSTUŽ. PLATŇA	70x10	152	30	4,56	5,50	25,06
	UKONČ. PLATŇA	120x5	120	4	0,48	4,71	2,28
	LEMOVANIE ULOŽ. PRAHU1	L 100x6	4000	2	8,00	9,62	76,96
	LEMOVANIE ULOŽ. PRAHU2	L 50x6	4000	2	8,00	4,47	35,76
	KOTEVNÁ PLATŇA	300x14	300	4	1,20	26,57	31,29
	KOTEVNÁ PRAČNA 1	50x5	580	8	4,64	1,96	9,11
	KOTEVNÁ PRAČNA 2	50x5	150	20	3,00	1,96	5,89
	KOTEVNÁ PRAČNA 3	50x5	125	20	2,50	1,96	4,91
	ULOŽNÁ PLATŇA 1	180x14	260	4	1,04	19,78	20,57
	ULOŽNÁ PLATŇA 2	180x14	230	4	0,92	19,78	18,20
	HRANATÁ TYČ 1	25x25	230	2	0,46	4,91	2,28
	HRANATÁ TYČ 2	15x15	230	2	0,46	1,77	0,81
						0,00	0,00
						0,00	0,00
HMOTNOSŤ SPOLU							8694,03
ZVARY 3%							260,82
HMOTNOSŤ SPOLU							8954,9

VÝPIS PODLAHOVÝCH PLECHOV hr. 12mm:

- 1500x120 mm — 4 ks
- 1500x5700 mm — 4 ks
- 1500x4400 mm — 2 ks

CELKOVÁ PLOCHA PLECHU: (1,5x0,12x4)+(1,5x5,7x4)+(1,5x4,4x2)=48,12 m²
 CELKOVÁ HMOTNOSŤ: 48,12 m² x 94,2 kg/m² = 4533 kg

TENTO VÝKRES JE 1 LISTOVÝ

Zodp.proj.	Vypracoval	Kreslil	H.I.P.
Ing. Ján MALAST	Ing. S.KRULICHOVÁ	Ing. S.KRULICHOVÁ	Ing. Ján MALAST
Okresný úrad: ILAVA	Mestský úrad: ILAVA	I Formátov 4xA4	
Investor: MESTO ILAVA, MIEROVÉ NÁMESTIE 16/31, 019 01	Dátum: 06.2015	Stupeň dok. RP	
MOST PONAD PODHRADSKÝ POTOK PRI PF 42, ILAVA			
REKONŠTRUKCIA			
Arch.č. A 020/2015			
Názov:	Mierka: 1:50	Por. č.v.	06
OCEĽOVÁ KONŠTRUKCIA MOSTA			

MalASTAV s.r.o.
 Oľbrachtova 20, 91101 Trenčín
 IČO: 36328626, tel.032/6580772